



# FreeStyle Libre

FLASH GLUCOSE MONITORING SYSTEM

Hướng dẫn nhanh cho người mới sử dụng



## Tổng quan thiết lập

Tham khảo Tài liệu hướng dẫn sử dụng của quý vị để biết hướng dẫn đầy đủ và thông tin về hệ thống.

**1 Lắp và Sử dụng Cảm biến vào cơ thể**

**2 Khởi động Cảm biến mới bằng Đầu đọc cầm tay**

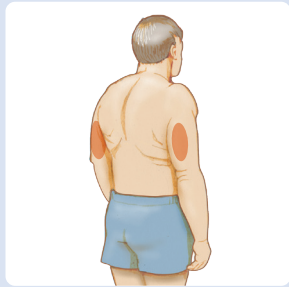
Đợi 60 phút để khởi động

Quý vị có thể kiểm tra nồng độ glucose của mình bất cứ khi nào trong tối đa 14 ngày

## 1 Lắp và Sử dụng Cảm biến vào cơ thể

Sẵn sàng

### BƯỚC 1



Chọn vùng ở mặt sau cánh tay trên.

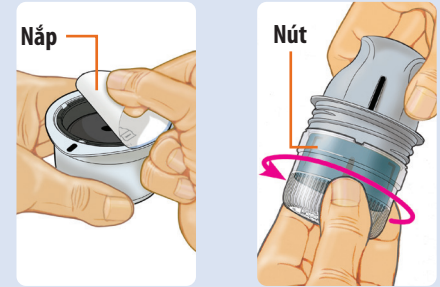
**Lưu ý:** Tránh những chỗ có vết sẹo, nốt ruồi, vết trầy, vết bết, cục u và chỗ tiêm insulin. Để tránh kích ứng da, thay đổi vị trí thường xuyên giữa những lần sử dụng. Cân nhắc để đảm bảo quý vị thoải mái và thực hiện được các hoạt động.

### BƯỚC 2



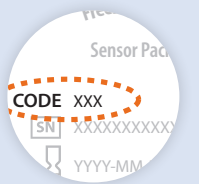
Rửa vị trí thử bằng xà phòng thường, lau khô và sau đó lau sạch bằng khăn ướt thấm cồn. Để vị trí thử tự khô trước khi tiếp tục.

### BƯỚC 3



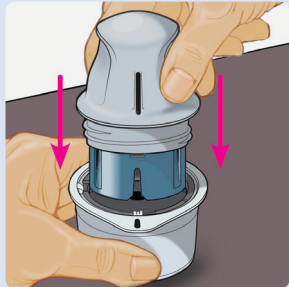
Bóc nắp ra khỏi Hộp đựng cảm biến hoàn toàn. Vặn vít nút ra khỏi Đầu gắn cảm biến.

**THẬN TRỌNG:** Các mã cảm biến phải khớp trên Hộp đựng cảm biến và Đầu gắn cảm biến.



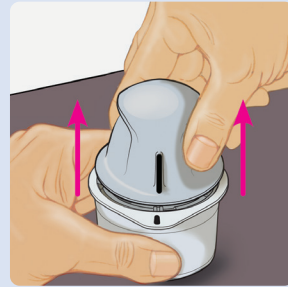
Chuẩn bị Đầu gắn cảm biến

### BƯỚC 4



Canh thẳng hàng vạch đen trên Đầu gắn cảm biến với vạch đen trên Hộp đựng cảm biến. Trên bề mặt cứng, nhấn chắc chắn xuống Đầu gắn cảm biến cho đến khi bộ phận này dừng lại.

### BƯỚC 5



Nhấc Đầu gắn cảm biến ra khỏi Hộp đựng cảm biến.

### BƯỚC 6

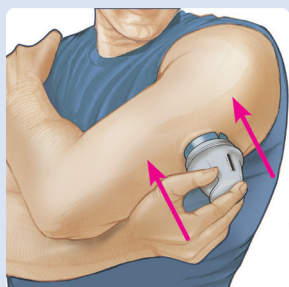


Đầu gắn cảm biến đã sẵn sàng để sử dụng Cảm biến.

**THẬN TRỌNG:** Đầu gắn cảm biến lúc này có kim tiêm. Không chạm tay vào bên trong Đầu gắn cảm biến hoặc đặt ngược trở lại vào trong Hộp đựng cảm biến.

Sử dụng Cảm biến

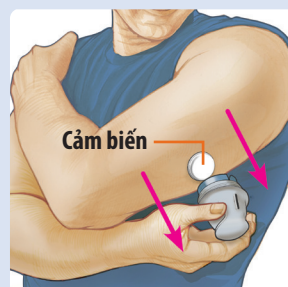
### BƯỚC 7



Đặt Đầu gắn cảm biến lên vị trí và nhấn chắc chắn xuống để sử dụng Cảm biến.

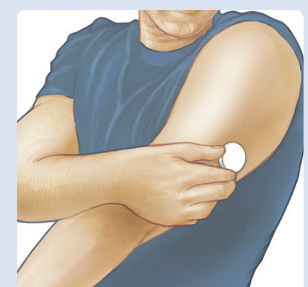
**THẬN TRỌNG:** Không nhấn xuống Đầu gắn cảm biến cho đến khi thiết bị được đặt trên vị trí được chuẩn bị để ngăn kết quả hoặc thương tổn ngoài dự kiến.

### BƯỚC 8



Nhẹ nhàng kéo Đầu gắn cảm biến ra xa khỏi cơ thể.

### BƯỚC 9



Chắc chắn Cảm biến an toàn. Thải bỏ Đầu gắn cảm biến và Hộp đựng cảm biến đã sử dụng. Xem phần *Thải bỏ* trong Tài liệu hướng dẫn sử dụng.



## 2 Khởi động Cảm biến mới bằng Đầu đọc cầm tay

### BƯỚC 1



Nhấn nút Trang chủ để bật Đầu đọc cầm tay.

**Lưu ý:** Khi sử dụng Đầu đọc cầm tay lần đầu, thực hiện theo nội dung nhắc nhở để cài đặt ngày, giờ và phạm vi nồng độ glucose mục tiêu.

### BƯỚC 2



Chạm vào **Bắt đầu Cảm biến mới**.

### BƯỚC 3



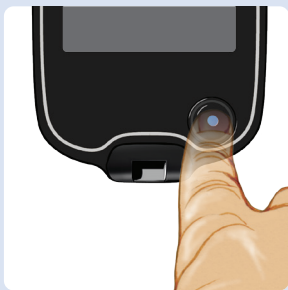
Giữ Đầu đọc cầm tay trong phạm vi 4 cm (1,5 inch) từ Cảm biến để quét.

Có thể sử dụng Cảm biến để kiểm tra nồng độ glucose của quý vị sau 60 phút.



## 3 Kiểm tra nồng độ glucose của quý vị

### BƯỚC 1



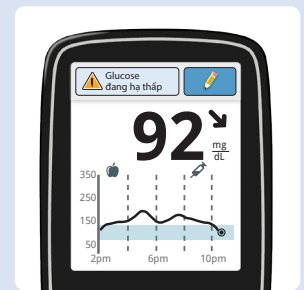
Nhấn nút Trang chủ để bật Đầu đọc cầm tay.

### BƯỚC 2



Giữ Đầu đọc cầm tay trong phạm vi 4 cm (1,5 inch) từ Cảm biến để quét.

### BƯỚC 3

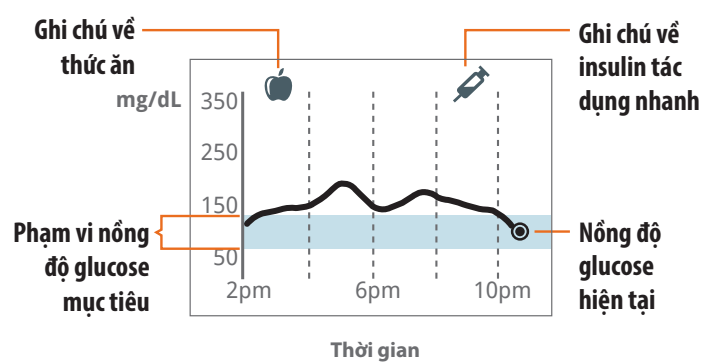


Đầu đọc cầm tay hiển thị các chỉ số glucose của quý vị.

### Hiểu về chỉ số glucose của quý vị

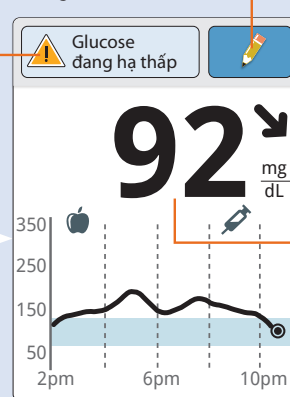
#### Biểu đồ glucose

Biểu đồ chỉ số glucose hiện tại và được lưu của quý vị



#### Thông điệp

Chạm để biết thêm thông tin.



#### Thêm ghi chú

Chạm để thêm các ghi chú vào chỉ số glucose.

**Nồng độ glucose hiện tại**  
Nồng độ glucose từ lần quét mới nhất.

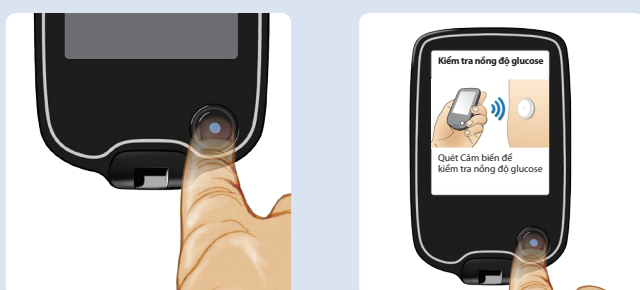
#### Mũi tên chiều hướng glucose

Hướng thay đổi nồng độ glucose

| Mũi tên | Ý nghĩa                       |
|---------|-------------------------------|
| ↑       | Nồng độ glucose tăng nhanh    |
| ↗       | Nồng độ glucose tăng          |
| →       | Nồng độ glucose thay đổi chậm |
| ↘       | Nồng độ glucose giảm          |
| ↓       | Nồng độ glucose giảm nhanh    |

## 4 Xem xét lịch sử của quý vị

### BƯỚC 1



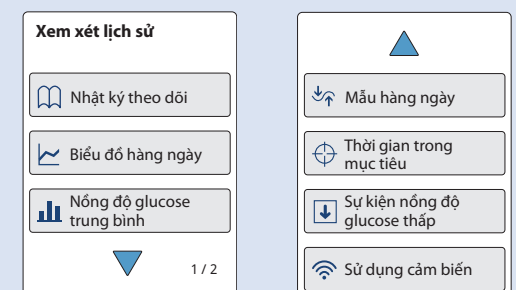
Nhấn nút Trang chủ để bật Đầu đọc cầm tay. Nhấn nút Trang chủ một lần nữa để vào Màn hình Trang chủ.

### BƯỚC 2



Chạm vào **Xem xét lịch sử**.

### BƯỚC 3



Chọn tùy chọn để xem.

Nếu đã thực hiện theo hướng dẫn trong Tài liệu hướng dẫn sử dụng và vẫn gặp khó khăn khi cài đặt Hệ thống của mình hoặc nếu gặp phải những triệu chứng không phù hợp với hướng dẫn theo dõi nồng độ glucose của quý vị, hãy liên hệ chuyên gia chăm sóc sức khỏe của quý vị.

ADC-38118 v2.0

FreeStyle, Libre và các nhãn hàng liên quan là thương hiệu của Abbott Diabetes Care Inc. tại các khu vực pháp lý khác nhau. ©2021 Abbott



Abbott Diabetes Care Ltd.  
Range Road  
Witney, Oxon  
OX29 0YL, UK

